

編集後記 | 新社屋の完成が待ち遠しい...



今回のa+(エープラス)では、工務を担当している芦沢さんにインタビュー! 普段の仕事をしている様子を撮影してきました!

そしてついに!!新社屋の情報が公開されました!!まだ仮のバース画像しかありませんが、今年の秋には完成予定です。完成しましたらぜひ一度遊びに来てくださいね^-^

「匠(アリアンスの建物を手がけてくださっている協力会社さんの特集する企画)」では「鈴木白蟻」様を特集しました! 撤布する時は厳重な準備と服装をしていると思いきや...意外や意外...マスクすらしないで撤布しているではありませんか! 昔は人体にも悪影響がある薬しかなかったようですが、今は全く問題ないそうです! ぜひご覧ください!

次回は6月に発行予定です。

住宅工房 アリアンス
TEL 0545-55-0777
静岡県富士市浅間上町 14-25

<http://neo.ac>



a+ SPRING

エープラス 2019年 春号

FREE アリアンスの季号フリーペーパーです。



新社屋が年内完成。

alliance

EVENT

今年も出店いたします! 住宅フェスティバル2019

第27回 ろうきん「ふもと会」

住宅フェスティバル

2019年5月11日(土)・12日(日)
10:00~16:30 ※12日(日)は16:00まで

【会場】大駐車場完備 ふじさんめっせ

入場無料 雨天決行



今年のアリアンスのテーマは「伝える」と「有機的な家」

伝える



イベント中インタビュアーが弊社を取材してくれます! 「鈴木」や「原」がアリアンスについての質問にお答えいたします!

有機的な家



近代建築の巨匠F.R. ライトの思想を分かりやすくご紹介いたします!これからマイホーム計画を進める方は必見です!

FREE

美容特集

元エステティシャン「田中」が直伝 へその温活とツボ押しで 代謝と免疫力UP!?



事務 | 田中 美来

10年間エステティシャンとして、勤めていたが、住宅への興味から、2018年にアリアンスに入社。

「冬の蓄積をデトックス!」
寒い冬は新陳代謝が落ちて脂肪・老廃物・毒素など、いつの間にかため込んでしまっている傾向にあります。
今年の春は代謝を上げて、免疫力もアップしませんか?

私がお勧めするのは「おへその温活で免疫力アップをする方法」です!
お腹には身体の1/3の血液が流れていてへその下には太い血管があるのでへそ温活は素早く効果的!
さらにアトックスを心がけるなら大腸・小腸の働きを高める事が大切で、多くの免疫細胞が集まる腸が元気になると疲れを寄せ付けない健康な身体になるのです!

「おへその温め方」
おへそを覆うように「ミニサイズのカイロ」を肌着の上から貼りましょう。
日中は貼りっぱなしでオッケー!
寝る時だけ念のため剥がしましょう!

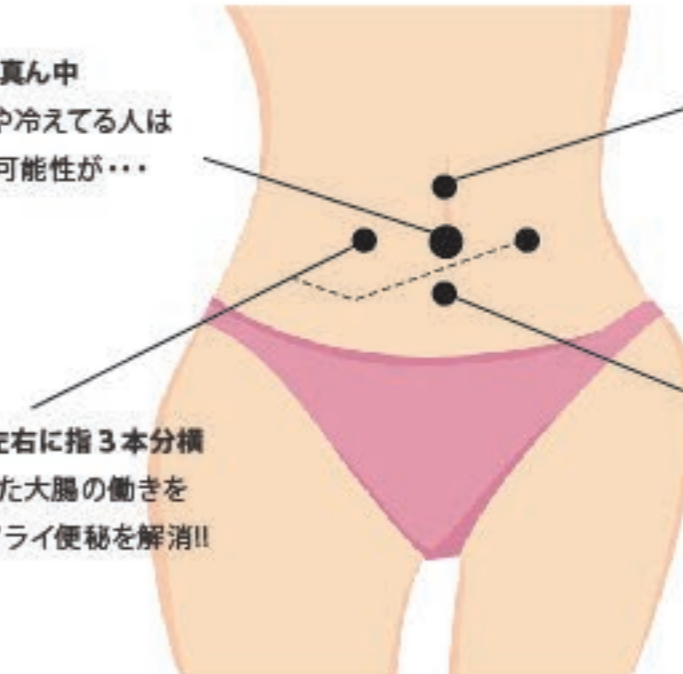
おへそ周りにある4つのツボ

しんけつ
【神闕】へその真ん中
押すと硬い人や冷えてる人は
免疫力低下の可能性が...

すいぶん
【水分】へそから指1本分上
むくみやすい方に。身体の水
はけを良くし胃や腸のむくみ
を改善。デトックス効果があり
ます。

てんすう
【天枢】へそから左右に指3本分横
便秘に。かたまった大腸の働きを
スムーズにしてツライ便秘を解消!!

きかい
【気海】へそから下に指2本分
イライラする方に。心身の緊張
からくるイライラを鎮めるツボ。
ストレス軽減にも効果あり!



POINT



おへそのツボ押しをする場合、ゆっくり息を吐きながら、強く押しすぎず指先にトクトク脈を感じたらそこで止めること!それ以上は危険です!また、妊娠の可能性のある方はツボ押しは避けることをオススメします!

ついに情報解禁!今年の秋頃! 新事務所オープン予定

アリアンスの住宅を感じてもらいながら打ち合わせをしていただける「モデルハウス 兼 事務所」が2019年秋頃完成いたします!視線や動線を考え抜き、光と影を利用した奥行きのある空間に仕上げる予定です。



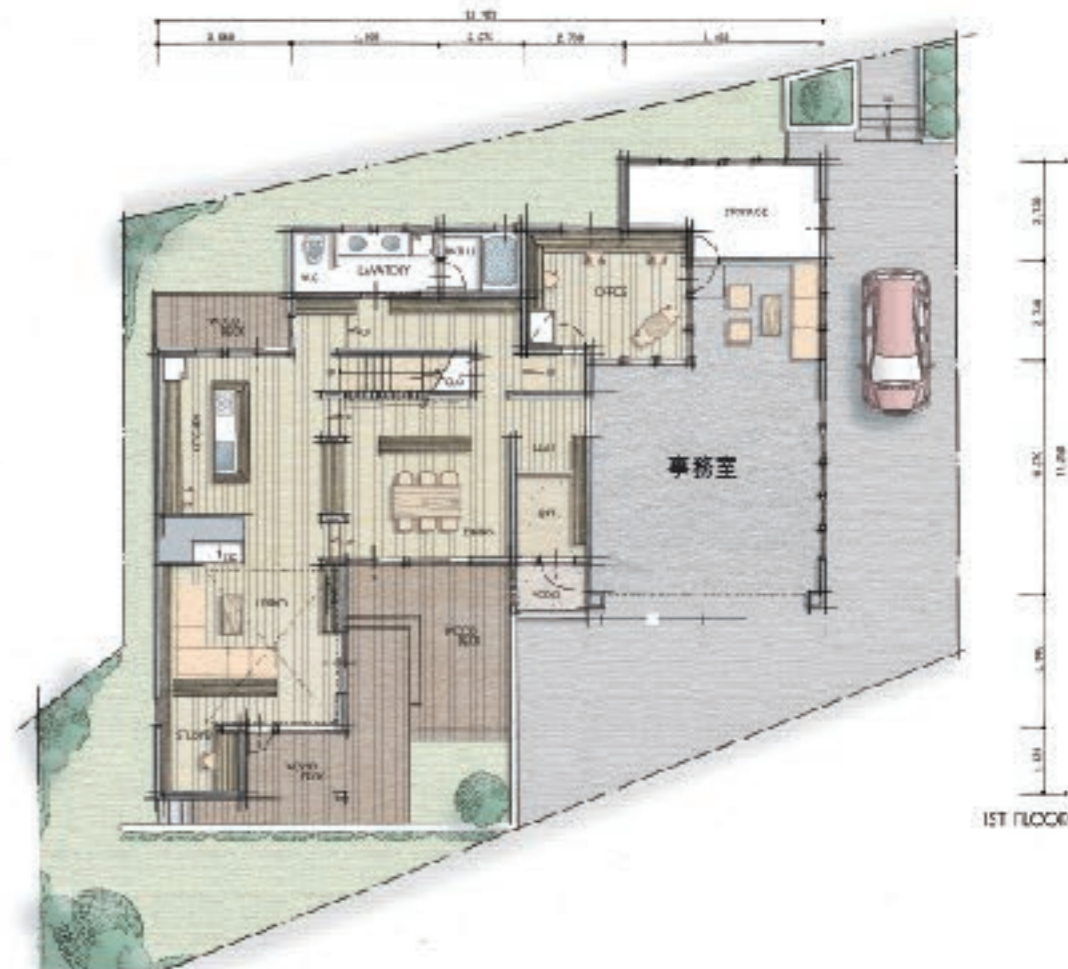
「有機的」で「飽きのこないデザイン」

「有機的建築」の基本概念と日本建築の優美さを融合し、居住空間のくつろぎはもちろんのこと、自然に家族の絆と、この従属化を分かち合うことのできる絶妙な距離感を大切にした住宅です。年数を重ねる毎に、輝きを増し醸成される風格のある佇まいとなっていくでしょう。

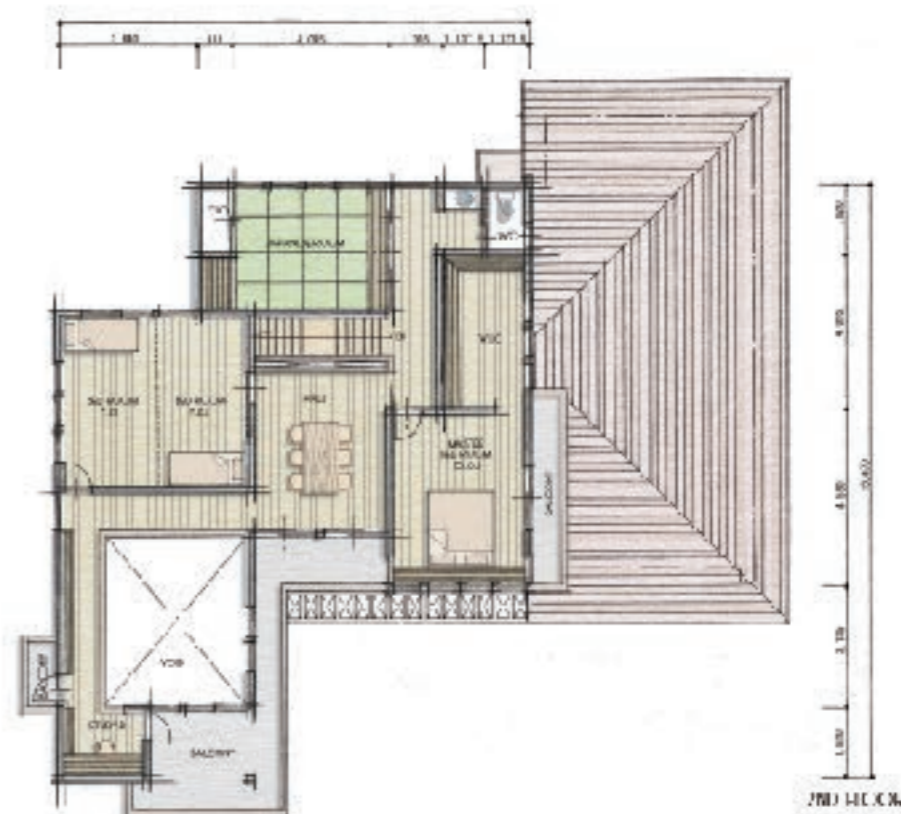
人を木陰に誘う無数のグラデーション

この住まいのフォルムは、まるで木そのものです。どっしりと根を下ろした瓦造りの太い幹。そこから枝が伸びるように張り出した庇とバルコニーが奥行きのある影をつくり、凹凸のある煉瓦で積み上げられた部分がシャープな影をつくり、まるで木陰のような美しいグラデーションを演出します。

1F



2F



次回のa+でより詳細をお伝えします!お見逃しなく!(上記の画像から同取りが変更となる場合がございます。)

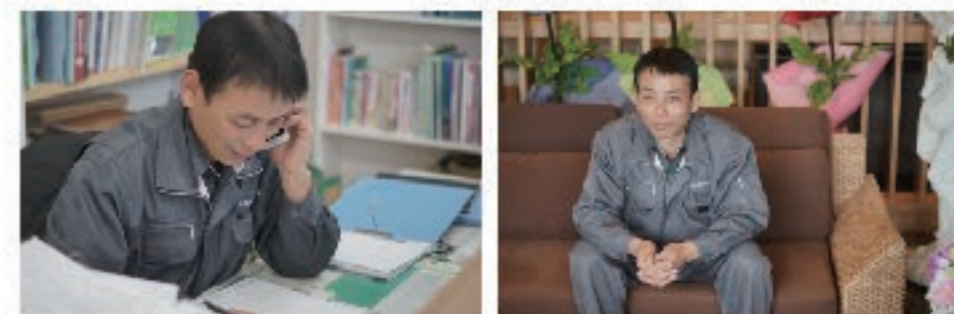


PHOTO 190211
FUJINOMIYA

STAFF

アリアンスのスタッフが大切にしていること

- 入社時期
アリアンスが創業した平成10年2月からです。
- 普段の仕事内容
現場管理です。施行現場に行って、大工さん含め職人さんたちへの指示や工程の管理などを行っています。
- アリアンスの魅力
「人の良さ」じゃないかな。スタッフ間はもちろん、協力会社様やお客様との関係は良好な方だと思っています。
- 大切にしていること
お客様からのご要望をミスなく形にすることです。一生に一度の買い物責任を背負って実行するよう心がけています。



工務 芦沢 康雄

一番大切にしているのは「信用」



今回の「匠」は、白蟻駆除・防
止の薬を散布していただいで
いる鈴木白蟻の菅野様に取
材させていただきました。

仕事をする上で大切にしてい
ることはありますか？

まずはお客様への挨拶です。
私たちは形に残るものを商
品として扱っておりません。
そのため、一番大事にしてい
るのは「信用」です。どんな時
でも「お客様の立場で考える
ことを忘れない」そんな思い
を胸に、日々の仕事に取り組
んでいます。

仕事をしていて嬉しいと感じ
るときはどんな時ですか？
お客様の「ありがとう」とい
う一言です。この一言を聞く
と「ある程度は満足いただけ
たのかな」と思えて安心しま
す。大変なこともありますか
その一言で全て報われます
ね。



趣味やリフレッシュ方法はあ
りますか？

趣味は特にはないですが、休
みの日は妻と愛犬2匹と一緒に
散歩をしています。
昔はリフレッシュする時間な
んていらなと思っていまし
たが、今ではこの時間が自分
にとってすごく大切な時間
であることを認識しています。

一番大切にしている道具を
教えてください。

道具は全て大切です。一つで
もなくれば仕事をスムーズ
に進めることができませ
ん。あえて一つを選ぶとしたら
「絆」でしょうか。

私共は安全、安心を提供する
会社です。形としては残りま
せんが、お客様、工務店様、大
工さんとの絆を、これからも
大切にしていきたいですね。

ご協力いただきありがとうございます
ございました！



鈴木白蟻化学株式会社
PHOTO 190218
NUMAZU

100円均一でおしゃれに収納 みんなの整理収納術!

きれいに整理された家は、生活していて気持ちがいいですね。今回は、限られたスペースの中で効率よく物を片付け、おしゃれな生活を楽しむ収納上手さんの具体例をご紹介します! 発想力に富んだ収納術はすぐに真似できるものばかりです!

袋食材はおしゃれに茶袋で収納



収納に困る袋食材は、シンプルな茶袋にまとめてパントリーへ。ポイントはブラックボードを付けたピンチ。中身が一目でわかって書き換えも簡単! 何より見た目がかわいい!

引き出しの仕切り収納にはケーキ型



100均のパウンドケーキ型で仕切りランチョンマットや、ゲスト用カトラリー、お手拭き、ペーパーナプキンなどを収納しています。見せられる収納を心掛けています。

高い位置にある食器棚は隙間トレー



グラスやコップを並べると奥のものが取りづらくないですか? 隙間トレーに並べて入れたら、とっても取り出しやすくなる! 食器棚に食器棚シートを敷いているのですと取り出しやすい!

子ども服はデッドスペースに!



洋服収納のポイントは、ケースの選び方にあり! 子ども服は小さいケースに収めた方が、デッドスペースがなくなりすっきり片付きます。四角く畳むのも収納量アップのコツです。

布団スッキリ!! 倒れ防止に突っ張り棒



どうしてもマットレスを立てて収納すると安定が悪くなり横に倒れやすくなります。倒れ防止策として突っ張り棒2本を“縦”に使用します! そうすると横の掛布団も出し入れしやすくなります。

おしゃれな書類収納ボード

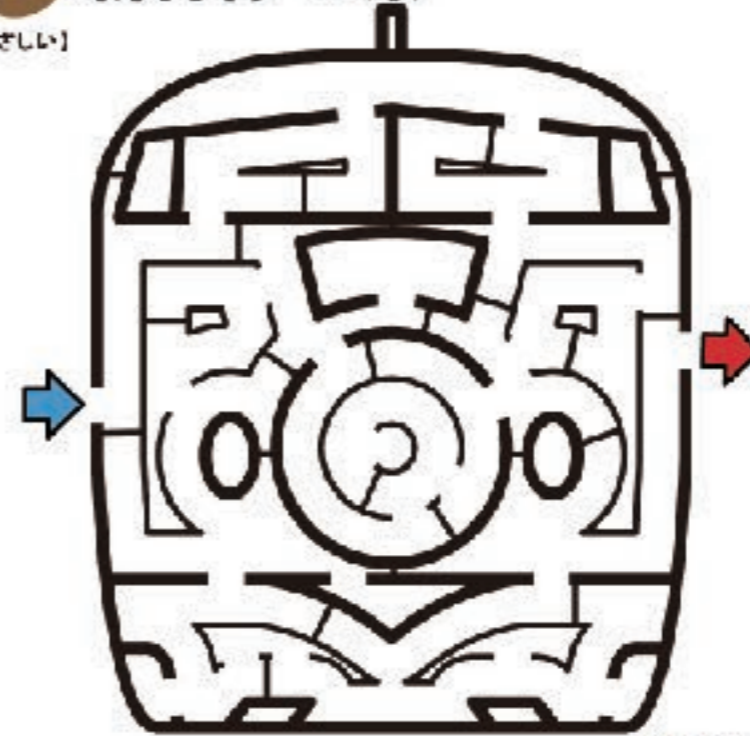


家事をしながら、書類チェックをしたり何か書き込んだり、いらぬ書類をそのままゴミ箱に入れたりできるように簡単に持ち運べる書類収納ボードが完成しました!

今回は「新幹線」の迷路!

096 新幹線 0系

【やさしい】



迷路.jp

公式アプリについて



OSのアップデートにより、アリアンス公式アプリの「お知らせ」や「イベント」ボタンが機能しないという事象が発生しております。

下記の方法にて解決出来ますので一度お試しください。

- ①アプリをアンインストール(削除)する
- ②再度インストールし直す

上記方法でも解決しない場合、お手数ですが弊社までご連絡ください。(TEL 0545-55-0777)

点検周期	6ヶ月	1年
	2年	5年
		10年

3月	池谷様 御殿場市印野 西 様 富士市大測 勝 亦様 富士市中島 小 澤様 富士市松岡 横 山様 富士市佐法
4月	石 川様 富士市神谷新町 小 泉様 富士市万野原新田 中 田様 富士市舞々木町 前 嶋様 富士市松岡 柳 沢様 富士市今泉 渡 邊様 富士市富士岡 羽 田様 富士市今泉
5月	北 島様 富士市小泉 岩 見様 富士市東阿幸地 村 瀬様 富士市中丸 矢 部様 富士市大測 齋 藤様 富士市松本 矢 部様 富士市万野原新田 八 木様 三島市東大場 宮 川様 富士市富士見台
6月	時 田様 富士市厚原 望 月様 富士市厚原 川 村様 富士市久沢 田 邊様 沼津市原 渡 邊様 富士市外神東町 鈴 木様 富士市岩本 高 永様 富士市淀前 中 井様 富士市森島
7月	笠 様 富士市富士見台 安 倍様 富士市久沢 佐 野様 富士市大岩 石 川様 富士市精進川 渡 邊様 富士市大測

該当しているお施主様には、定期点検のお知らせハガキをお送りしております。詳細はそのハガキをご確認ください!

